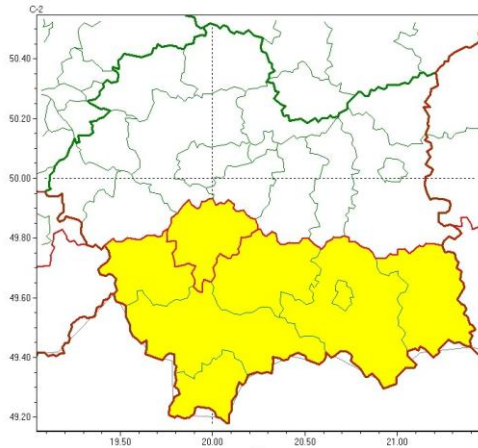
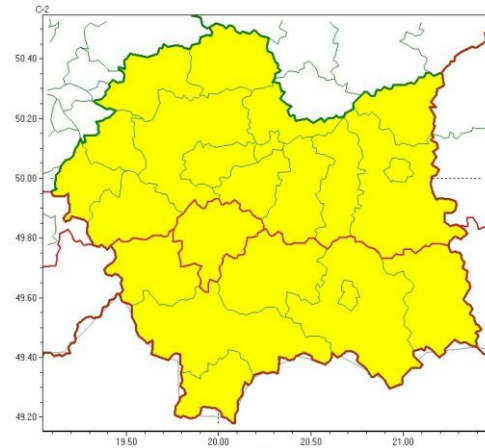


Intensywne opady deszczu  
2025-11-17 11:56



wg rozdzielnika  
Oblodzenie  
2025-11-17 11:56



**WOJEWÓDZTWO MAŁOPOLSKIE**  
**OSTRZEŻENIA METEOROLOGICZNE ZBIORCZO NR 270**  
**WYKAZ OBOWIĄZUJĄCYCH OSTRZEŻEŃ**  
**o godz. 11:56 dnia 17.11.2025**

<b>Zjawisko/Stopień zagrożenia</b>	Oblodzenie/1
<b>Obszar (w nawiasie numer ostrzeżenia dla powiatu)</b>	powiaty: bocheński(97), brzeski(95), chrzanowski(91), dąbrowski(97), krakowski(93), Kraków(95), miechowski(90), myślenicki(101), olkuski(90), oświęcimski(93), proszowicki(92), tarnowski(99), Tarnów(98), wadowicki(102), wielicki(96)
<b>Ważność</b>	od godz. 04:00 dnia 18.11.2025 do godz. 08:00 dnia 18.11.2025
<b>Prawdopodobieństwo</b>	75%
<b>Przebieg</b>	Prognozuje się lokalnie zamarzanie mokrej nawierzchni dróg i chodników po opadach deszczu powodujące ich oblodzenie. Temperatura minimalna około 0°C, temperatura minimalna przy gruncie około -1°C.
<b>SMS</b>	IMGW-PIB OSTRZEGA: OBLODZENIE/1 małopolskie (15 powiatów) od 04:00/18.11 do 08:00/18.11.2025 temp. min. ok. 0 st., przy gruncie do -1 st., ślisko. Dotyczy powiatów: bocheński, brzeski, chrzanowski, dąbrowski, krakowski, Kraków, miechowski, myślenicki, olkuski, oświęcimski, proszowicki, tarnowski, Tarnów, wadowicki i wielicki.
<b>RSO</b>	Woj. małopolskie (15 powiatów), IMGW-PIB wydał ostrzeżenie pierwszego stopnia o oblodzeniu
<b>Uwagi</b>	Brak.
<b>Zjawisko/Stopień zagrożenia</b>	Intensywne opady deszczu/1
<b>Obszar (w nawiasie numer ostrzeżenia dla powiatu)</b>	powiaty: gorlicki(133), limanowski(115), myślenicki(100), nowosądecki(135), nowotarski(137), Nowy Sącz(118), suski(121), tatrzański(126)
<b>Ważność</b>	od godz. 09:00 dnia 17.11.2025 do godz. 02:00 dnia 18.11.2025
<b>podobieństwo</b>	80%

<b>Przebieg</b>	Prognozowane są opady deszczu, deszczu ze śniegiem i przejściowo mokrego śniegu, okresami o natężeniu umiarkowanym oraz silnym. Prognozowana wysokość opadów miejscami od 30 mm do 40 mm.
<b>SMS</b>	IMGW-PIB OSTRZEGA: DESZCZ/1 małopolskie (8 powiatów) od 09:00/17.11 do 02:00/18.11.2025 lok. 30-40 mm. Dotyczy powiatów: gorlicki, limanowski, myślenicki, nowosądecki, nowotarski, Nowy Sącz, suski i tatrzański.
<b>RSO</b>	Woj. małopolskie (8 powiatów), IMGW-PIB wydał ostrzeżenie pierwszego stopnia o intensywnych opadach deszczu
<b>Uwagi</b>	Brak.
<b>Zjawisko/Stopień zagrożenia</b>	Oblodzenie/1
<b>Obszar (w nawiasie numer ostrzeżenia dla powiatu)</b>	powiaty: gorlicki(134), limanowski(116), nowosądecki(136), nowotarski(138), Nowy Sącz(119), suski(122), tatrzański(127)
<b>Ważność</b>	od godz. 18:00 dnia 17.11.2025 do godz. 09:00 dnia 18.11.2025
<b>Prawdopodobieństwo</b>	80%
<b>Przebieg</b>	Prognozuje się zamarzanie mokrej nawierzchni dróg i chodników po opadach deszczu, przechodzących w deszcz ze śniegiem i mokry śnieg powodujące ich oblodzenie. Temperatura minimalna około -4°C, temperatura minimalna przy gruncie około -6°C.
<b>SMS</b>	IMGW-PIB OSTRZEGA: OBLODZENIE/1 małopolskie (7 powiatów) od 18:00/17.11 do 09:00/18.11.2025 temp. min. od -4 st. do -1 st., przy gruncie do -6 st., ślisko. Dotyczy powiatów: gorlicki, limanowski, nowosądecki, nowotarski, Nowy Sącz, suski i tatrzański.
<b>RSO</b>	Woj. małopolskie (7 powiatów), IMGW-PIB wydał ostrzeżenie pierwszego stopnia o oblodzeniu
<b>Uwagi</b>	Brak.
<p>Opracowanie niniejsze i jego format, jako przedmiot prawa autorskiego podlega ochronie prawnej, zgodnie z przepisami ustawy z dnia 4 lutego 1994r o prawie autorskim i prawach pokrewnych (dz. U. z 2006 r. Nr 90, poz. 631 z późn. zm.).</p> <p>Wszelkie dalsze udostępnianie, rozpowszechnianie (przedruk, kopiowanie, wiadomość sms) jest dozwolone wyłącznie w formie dosłownej z bezwzględnym wskazaniem źródła informacji tj. IMGW-PIB.</p>	

O wszelkich zdarzeniach mających istotne znaczenie dla bezpieczeństwa ludzi i podjętych działaniach oraz ewentualnych szkodach, proszę informować Powiatowe Centrum Zarządzania Kryzysowego w Oświęcimiu nr tel. 33/ 844 89 80, lub Stanowisko Kierowania Państwowej Straży Pożarnej w Oświęcimiu tel. 112, 998 lub Komendę Powiatową Policji w Oświęcimiu tel. 47 832 62 80.

Otrzymują:

1. Miejskie i Gminne Centra Zarządzania Kryzysowego Powiatu Oświęcimskiego.
2. KPP w Oświęcimiu.
3. Wydział Inwestycji i Dróg w Oświęcimiu.
4. PSP w Oświęcimiu.
5. PSSE w Oświęcimiu.
6. PIW w Oświęcimiu.
7. Rejon Energetyczny Kęty.
8. Dyspozytor SYNTHOS.
9. ZOZ w Oświęcimiu.
10. PINB w Oświęcimiu.
11. Kierownik Biura SOZ.
12. Agencja Komunalna w Brzeszczach.
13. GDDKiA – Rejon Wadowice.
14. ZDW w Krakowie.
15. PGW WP Nadzór wodny w Oświęcimiu.
16. Rozdzielnia Gazu w Oświęcimiu.
17. Rozdzielnia Gazu w Kętach.
18. GZWiK w Przeciszowie.
19. WCR Oświęcim.
20. PCPR Oświęcim.
21. Pogotowia Ratunkowe Kraków, Oświęcim.
22. Straże Miejskie w Powiecie.
23. MZK w Oświęcimiu.
24. Firmy: Kop-Mat, ZUK.