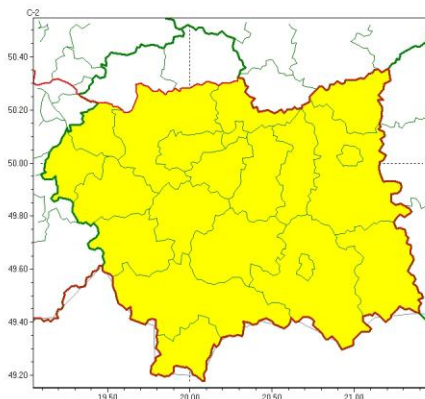


wg rozdzielnika

Burze
2025-09-15 12:18



WOJEWÓDZTWO MAŁOPOLSKIE
OSTRZEŻENIA METEOROLOGICZNE ZBIORCZO NR 242
WYKAZ OBOWIĄZUJĄCYCH OSTRZEŻEŃ
o godz. 12:18 dnia 15.09.2025

Zjawisko/Stopień zagrożenia: Burze/1

Obszar (w nawiasie numer ostrzeżenia dla powiatu)

powiaty: bocheński(88), brzeski(86), chrzanowski(82), dąbrowski(86), gorlicki(122), krakowski(83), Kraków(85), limanowski(107), myślenicki(94), nowosądecki(124), nowotarski(125), Nowy Sącz(110), **oświęcimski(83)**, proszowicki(82), suski(112), tarnowski(90), Tarnów(89), tatrzański(119), wadowicki(92), wielicki(86)

Ważność: od godz. 01:00 dnia 16.09.2025 do godz. 11:00 dnia 16.09.2025

Prawdopodobieństwo 80%

Przebieg Prognozowane są burze, którym miejscami będą towarzyszyć silne opady deszczu od 20 mm do 35 mm oraz porywy wiatru do 75 km/h. Lokalnie grad.

SMS IMGW-PIB OSTRZEGA: BURZE/1 małopolskie (20 powiatów) od 01:00/16.09 do 11:00/16.09.2025 deszcz 35 mm, porywy 75 km/h, grad. Dotyczy powiatów: bocheński, brzeski, chrzanowski, dąbrowski, gorlicki, krakowski, Kraków, limanowski, myślenicki, nowosądecki, nowotarski, Nowy Sącz, oświęcimski, proszowicki, suski, tarnowski, Tarnów, tatrzański, wadowicki i wielicki.

RSO Woj. małopolskie (20 powiatów), IMGW-PIB wydał ostrzeżenie pierwszego stopnia o burzach

Uwagi Brak.

Opracowanie niniejsze i jego format, jako przedmiot prawa autorskiego podlega ochronie prawnej, zgodnie z przepisami ustawy z dnia 4 lutego 1994r o prawie autorskim i prawach pokrewnych (dz. U. z 2006 r. Nr 90, poz. 631 z późn. zm.). Wszelkie dalsze udostępnianie, rozpowszechnianie (przedruk, kopiowanie, wiadomość sms) jest dozwolone wyłącznie w formie dostawnej z bezwzględnym wskazaniem źródła informacji tj. IMGW-PIB.

O wszelkich zdarzeniach mających istotne znaczenie dla bezpieczeństwa ludzi i podjętych działaniach oraz ewentualnych szkodach, proszę informować Powiatowe Centrum Zarządzania Kryzysowego w Oświęcimiu nr tel. 33/ 844 89 80, lub Stanowisko Kierowania Państwowej Straży Pożarnej w Oświęcimiu tel. 112, 998 lub Komendę Powiatową Policji w Oświęcimiu tel. 47 832 62 80.

Otrzymują:

1. Miejskie i Gminne Centra Zarządzania Kryzysowego Powiatu Oświęcimskiego.
2. KPP w Oświęcimiu.
3. Wydział Inwestycji i Dróg w Oświęcimiu.
4. PSP w Oświęcimiu.
5. PSSE w Oświęcimiu.
6. PIW w Oświęcimiu.
7. Rejon Energetyczny Kęty.
8. Dyspozytor SYNTHOS.
9. ZOZ w Oświęcimiu.
10. PINB w Oświęcimiu.
11. Kierownik Biura SOZ.
12. Agencja Komunalna w Brzeszczach.
13. GDDKiA – Rejon Wadowice.
14. ZDW w Krakowie.
15. PGW WP Nadzór wodny w Oświęcimiu.
16. Rozdzielnia Gazu w Oświęcimiu.
17. Rozdzielnia Gazu w Kętach.
18. GZWik w Przeciszowie.
19. WCR Oświęcim.
20. PCPR Oświęcim.
21. Pogotowia Ratunkowe Kraków, Oświęcim.
22. Straże Miejskie w Powiecie.
23. MZK w Oświęcimiu.
24. Firmy: Kop-Mat, ZUK.