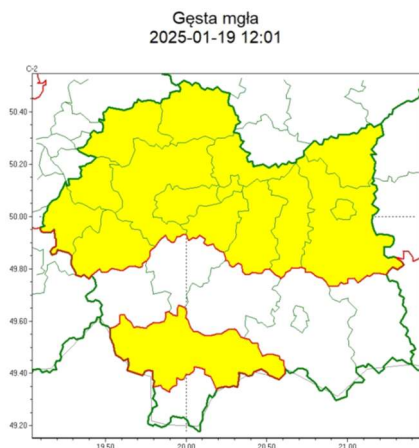


wg rozdzielnika



WOJEWÓDZTWO MAŁOPOLSKIE
OSTRZEŻENIA METEOROLOGICZNE ZBIORCZO NR 30
WYKAZ OBOWIĄZUJĄCYCH OSTRZEŻEŃ
o godz. 12:01 dnia 19.01.2025

Zjawisko/Stopień zagrożenia : Gęsta mgła/1

Obszar (w nawiasie numer ostrzeżenia dla powiatu)

powiaty: bocheński(16), brzeski(15), chrzanowski(17), dąbrowski(16), krakowski(17), Kraków(17), miechowski(17), olkuski(16), **oświęcimski(16)**, proszowicki(17), tarnowski(15), Tarnów(15), wadowicki(17), wielicki(16)

Ważność od godz. 18:00 dnia 19.01.2025 do godz. 11:00 dnia 20.01.2025

Prawdopodobieństwo 80%

Przebieg Prognozuje się gęste mgły, lokalnie marznące, w zasięgu których widzialność będzie miejscami wynosić poniżej 200 m.

SMS IMGW-PIB OSTRZEŻEGA: MGLA/1 małopolskie (14 powiatów) od 18:00/19.01 do 11:00/20.01.2025 widzialność 200 m. Dotyczy powiatów: bocheński, brzeski, chrzanowski, dąbrowski, krakowski, Kraków, miechowski, olkuski, oświęcimski, proszowicki, tarnowski, Tarnów, wadowicki i wielicki.

RSO Woj. małopolskie (14 powiatów), IMGW-PIB wydał ostrzeżenie pierwszego stopnia o silnych mgłach

Zjawisko/Stopień zagrożenia Gęsta mgła/1

Obszar (w nawiasie numer ostrzeżenia dla powiatu)

powiaty: nowotarski(17)

Ważność od godz. 18:00 dnia 19.01.2025 do godz. 09:00 dnia 20.01.2025

Prawdopodobieństwo 80%

Przebieg W dolinach górskich prognozuje się gęste mgły, lokalnie marznące, w zasięgu których widzialność będzie miejscami wynosić poniżej 200 m.

SMS IMGW-PIB OSTRZEŻEGA: MGLA/1 małopolskie (1 powiat) od 18:00/19.01 do 09:00/20.01.2025 widzialność 200 m. Dotyczy powiatów: nowotarski.

RSO Woj. małopolskie (1 powiat), IMGW-PIB wydał ostrzeżenie pierwszego stopnia o silnych mgłach

Opracowanie niniejsze i jego format, jako przedmiot prawa autorskiego podlega ochronie prawnej, zgodnie z przepisami ustawy z

dnia 4 lutego 1994r o prawie autorskim i prawach pokrewnych (dz. U. z 2006 r. Nr 90, poz. 631 z późn. zm.).

Wszelkie dalsze udostępnianie, rozpowszechnianie (przedruk, kopiowanie, wiadomość sms) jest dozwolone wyłącznie w formie

dosłownej z bezwzględnym wskazaniem źródła informacji tj. IMGW-PIB.

O wszelkich zdarzeniach mających istotne znaczenie dla bezpieczeństwa ludzi i podjętych działaniach oraz ewentualnych szkodach, proszę informować Powiatowe Centrum Zarządzania Kryzysowego w Oświęcimiu nr tel. 33/ 844 89 80, lub Stanowisko Kierowania Państwowej Straży Pożarnej w Oświęcimiu tel. 112, 998 lub Komendę Powiatową Policji w Oświęcimiu tel. 47 832 62 80.

Otrzymują:

1. Miejskie i Gminne Centra Zarządzania Kryzysowego Powiatu Oświęcimskiego.
2. KPP w Oświęcimiu.
3. Wydział Inwestycji i Dróg w Oświęcimiu.
4. PSP w Oświęcimiu.
5. PSSE w Oświęcimiu.
6. PIW w Oświęcimiu.
7. Rejon Energetyczny Kęty.
8. Dyspozytor SYNTHOS.
9. ZOZ w Oświęcimiu.
10. PINB w Oświęcimiu.
11. Kierownik Biura SOZ.
12. Agencja Komunalna w Brzeszczach.
13. GDDKiA – Rejon Wadowice.
14. ZDW w Krakowie.
15. PGW WP Nadzór wodny w Oświęcimiu.
16. Rozdzielnia Gazu w Oświęcimiu.
17. Rozdzielnia Gazu w Kętach.
18. GZWiK w Przeciszowie.
19. WKU Oświęcim.
20. PCPR Oświęcim.
21. Pogotowia Ratunkowe Kraków, Oświęcim.
22. Straże Miejskie w Powiecie.
23. MZK w Oświęcimiu.
24. Firmy: Alprotech, Kop-Mat, ZUK.