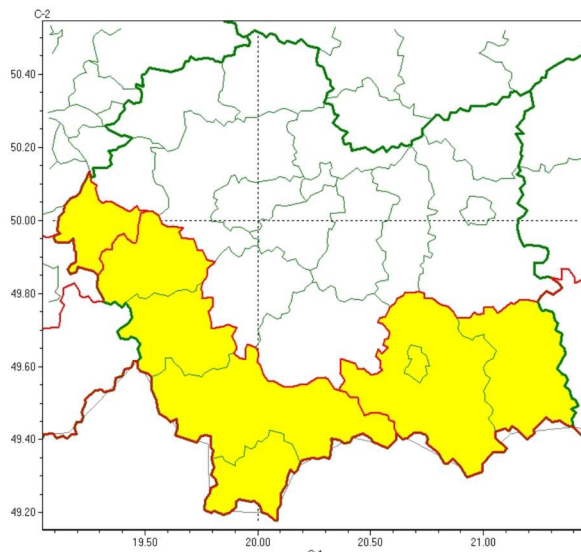


wg rozdzielnika
Silny wiatr
2024-10-08 11:45



WOJEWÓDZTWO MAŁOPOLSKIE
OSTRZEŻENIA METEOROLOGICZNE ZBIORCZO NR 358
WYKAZ OBOWIĄZUJĄCYCH OSTRZEŻEŃ
o godz. 11:45 dnia 08.10.2024

Zjawisko/Stopień zagrożenia Silny wiatr/1

Obszar (w nawiasie numer ostrzeżenia dla powiatu) powiaty: oświęcimski(122)

Ważność od godz. 18:00 dnia 08.10.2024 do godz. 09:00 dnia 09.10.2024

Prawdopodobieństwo 80%

Przebieg Prognozuje się wystąpienie silnego wiatru o średniej prędkości do 40 km/h, w porywach do 85 km/h, z południa i południowego zachodu.

SMS IMGW-PIB OSTRZEŻEGA: WIATR/1 małopolskie (1 powiat) od 18:00/08.10 do 09:00/09.10.2024 prędkość do 40 km/h, porywy do 85 km/h, S i SW. Dotyczy powiatów: oświęcimski.

RSO Woj. małopolskie (1 powiat), IMGW-PIB wydał ostrzeżenie pierwszego stopnia o silnym wietrze

Uwagi Brak.

Zjawisko/Stopień zagrożenia Silny wiatr/1

Obszar (w nawiasie numer ostrzeżenia dla powiatu) powiaty: gorlicki(139), nowosądecki(151), Nowy Sącz(135)

Ważność od godz. 06:00 dnia 08.10.2024 do godz.

Prawdopodobieństwo 80%

Przebieg Prognozuje się wystąpienie silnego wiatru o średniej prędkości do 40 km/h, w porywach do 85 km/h, z południowego zachodu i południa.

SMS IMGW-PIB OSTRZEGA: WIATR/1 małopolskie (3 powiaty) od 06:00/08.10 do 15:00/09.10.2024 prędkość do 40 km/h, porywy do 85 km/h, SW i W. Dotyczy powiatów: gorlicki, nowosądecki i Nowy Sącz.

RSO Woj. małopolskie (3 powiaty), IMGW-PIB wydał ostrzeżenie pierwszego stopnia o silnym wietrze
Uwagi Brak.

Zjawisko/Stopień zagrożenia Silny wiatr/1

Obszar (w nawiasie numer ostrzeżenia dla powiatu) powiaty: nowotarski(157), suski(138), tatrzański(154), wadowicki(130)

Ważność od godz. 18:00 dnia 08.10.2024 do godz. 09:00 dnia 09.10.2024

Prawdopodobieństwo 80%

Przebieg Prognozuje się wystąpienie silnego wiatru o średniej prędkości do 40 km/h, w porywach do 85 km/h, z południa i południowego zachodu.

SMS IMGW-PIB OSTRZEGA: WIATR/1 małopolskie (4 powiaty) od 18:00/08.10 do 09:00/09.10.2024 prędkość do 40 km/h, porywy do 85 km/h, S i SW. Dotyczy powiatów: nowotarski, suski, tatrzański i wadowicki.

RSO Woj. małopolskie (4 powiaty), IMGW-PIB wydał ostrzeżenie pierwszego stopnia o silnym wietrze
Uwagi Brak.

Opracowanie niniejsze i jego format, jako przedmiot prawa autorskiego podlega ochronie prawnej, zgodnie z przepisami ustawy z dnia 4 lutego 1994 r. o prawie autorskim i prawach pokrewnych (dz. U. z 2006 r. Nr 90, poz. 631 z późn. zm.).

Wszelkie dalsze udostępnianie, rozpowszechnianie (przedruk, kopiowanie, wiadomość sms) jest dozwolone wyłącznie w formie dosłownej z bezwzględnym wskazaniem źródła informacji tj. IMGW-PIB.

O wszelkich zdarzeniach mających istotne znaczenie dla bezpieczeństwa ludzi i podjętych działaniach oraz ewentualnych szkodach, proszę informować Powiatowe Centrum Zarządzania Kryzysowego w Oświęcimiu nr tel. 33/ 844 89 80, lub Stanowisko Kierowania Państwowej Straży Pożarnej w Oświęcimiu tel. 112, 998 lub Komendę Powiatową Policji w Oświęcimiu tel. 47 832 62 80.

Otrzymują:

1. Miejskie i Gminne Centra Zarządzania Kryzysowego Powiatu Oświęcimskiego.
2. KPP w Oświęcimiu.
3. Wydział Inwestycji i Dróg w Oświęcimiu.
4. PSP w Oświęcimiu.
5. PSSE w Oświęcimiu.
6. PIW w Oświęcimiu.
7. Rejon Energetyczny Kęty.
8. Dyspozytor SYNTHOS.
9. ZOZ w Oświęcimiu.
10. PINB w Oświęcimiu.
11. Kierownik Biura SOZ.
12. Agencja Komunalna w Brzeszczach.

13. GDDKiA – Rejon Wadowice.
14. ZDW w Krakowie.
15. PGW WP Nadzór wodny w Oświęcimiu.
16. Rozdzielnia Gazu w Oświęcimiu.
17. Rozdzielnia Gazu w Kętach.
18. GZWiK w Przeciszowie.
19. WKU Oświęcim.
20. PCPR Oświęcim.
21. Pogotowia Ratunkowe Kraków, Oświęcim.
22. Straże Miejskie w Powiecie.
23. MZK w Oświęcimiu.
24. Firmy: Alprotech, Kop-Mat, ZUK.