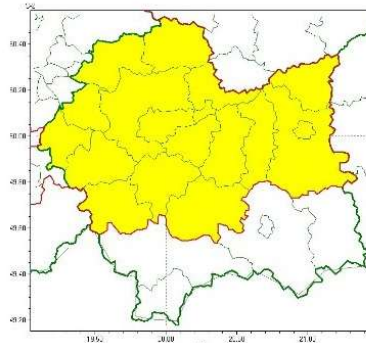


wg rozdzielnika

Upał
2024-08-13 11:25



**WOJEWÓDZTWO MAŁOPOLSKIE
OSTRZEŻENIA METEOROLOGICZNE ZBIORCZO NR 280
WYKAZ OBOWIĄZUJĄCYCH OSTRZEŻEŃ
o godz. 11:25 dnia 13.08.2024**

Zjawisko/Stopień zagrożenia	Upał/1
Obszar (w nawiasie numer ostrzeżenia dla powiatu)	powiaty: bocheński(98), brzeski(100), chrzanowski(99), dąbrowski(102), krakowski(98), Kraków(99), limanowski(118), miechowski(98), myślenicki(109), olkuski(98), oświęcimski(104), proszowicki(97), suski(118), tarnowski(101), Tarnów(101), wadowicki(111), wielicki(98)
Ważność	od godz. 12:00 dnia 14.08.2024 do godz. 20:00 dnia 15.08.2024
Prawdopodobieństwo	80%
Przebieg	Prognozuje się upał. Temperatura maksymalna w dzień od 29°C do 31°C. Temperatura minimalna w nocy od 14°C do 17°C.
SMS	IMGW-PIB OSTRZEŻGA: UPAL/1 małopolskie (17 powiatów) od 12:00/14.08 do 20:00/15.08.2024 temp. maks 31 st., temp. min. 14-17 st. Dotyczy powiatów: bocheński, brzeski, chrzanowski, dąbrowski, krakowski, Kraków, limanowski, miechowski, myślenicki, olkuski, oświęcimski, proszowicki, suski, tarnowski, Tarnów, wadowicki i wielicki.
RSO	Woj. małopolskie (17 powiatów), IMGW-PIB wydał ostrzeżenie pierwszego stopnia o upałach
Uwagi	Ostrzeżenie może być kontynuowane.
<p>Opracowanie niniejsze i jego format, jako przedmiot prawa autorskiego podlega ochronie prawnej, zgodnie z przepisami ustawy z dnia 4 lutego 1994r o prawie autorskim i prawach pokrewnych (dz. U. z 2006 r. Nr 90, poz. 631 z późn. zm.). Wszelkie dalsze udostępnianie, rozpowszechnianie (przedruk, kopiowanie, wiadomość sms) jest dozwolone wyłącznie w formie dosłownej z bezwzględnym wskazaniem źródła informacji tj. IMGW-PIB.</p>	

O wszelkich zdarzeniach mających istotne znaczenie dla bezpieczeństwa ludzi i podjętych działaniach oraz ewentualnych szkodach, proszę informować Powiatowe Centrum Zarządzania Kryzysowego w Oświęcimiu nr tel. 33/ 844 89 80, lub Stanowisko Kierowania Państwowej Straży Pożarnej w Oświęcimiu tel. 112, 998 lub Komendę Powiatową Policji w Oświęcimiu tel. 47 832 62 80.

Otrzymują:

- Miejskie i Gminne Centra Zarządzania Kryzysowego Powiatu Oświęcimskiego.
- KPP w Oświęcimiu.
- Wydział Inwestycji i Dróg w Oświęcimiu.
- PSP w Oświęcimiu.
- PSSE w Oświęcimiu.
- PIW w Oświęcimiu.
- Rejon Energetyczny Kęty.
- Dyspozytor SYNTHOS.
- ZOZ w Oświęcimiu.
- PINB w Oświęcimiu.
- Kierownik Biura SOZ.
- Agencja Komunalna w Brzeszczach.
- GDDKiA – Rejon Wadowice.
- ZDW w Krakowie.
- PGW WP Nadzór wodny w Oświęcimiu.
- Rozdzielnia Gazu w Oświęcimiu.
- Rozdzielnia Gazu w Kętach.
- GZWiK w Przeciszowie.
- WKU Oświęcim.
- PCPR Oświęcim.
- Pogotowia Ratunkowe Kraków, Oświęcim.
- Straże Miejskie w Powiecie.
- MZK w Oświęcimiu.
- Firmy: Alprotech, Kop-Mat, ZUK.