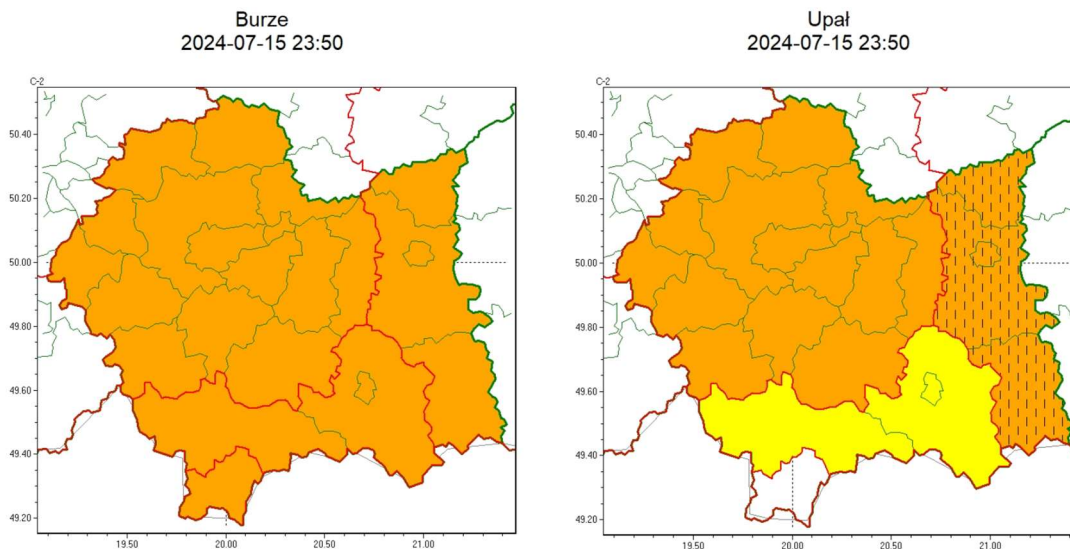


wg rozdzielnika

Zasięg ostrzeżeń w województwie



WOJEWÓDZTWO MAŁOPOLSKIE
OSTRZEŻENIA METEOROLOGICZNE ZBIORCZO NR 248
WYKAZ OBOWIĄZUJĄCYCH OSTRZEŻEŃ
o godz. 23:50 dnia 15.07.2024

Zjawisko/Stopień zagrożenia Burze/2

Obszar (w nawiasie numer ostrzeżenia dla powiatu) powiaty: bocheński(85), brzeski(87), chrzanowski(87), dąbrowski(88), gorlicki(106), krakowski(86), Kraków(87), limanowski(106), miechowski(86), myślenicki(97), nowosądecki(117), nowotarski(121), Nowy Sącz(101), olkuski(86), **oświęcimski(92)**, proszowicki(85), suski(107), tarnowski(87), Tarnów(87), tatrzański(122), wadowicki(99), wielicki(86)

Ważność od godz. 13:00 dnia 16.07.2024 do godz. 23:00 dnia 16.07.2024

Prawdopodobieństwo 90%

Przebieg Prognozowane są burze, którym miejscami będą towarzyszyć bardzo silne opady deszczu od 35 mm do 55 mm oraz porywy wiatru do 100 km/h, lokalnie do 110 km/h. Lokalnie grad.

SMS IMGW-PIB OSTRZEŻGA: BURZE/2 małopolskie (wszystkie powiaty) od 13:00/16.07 do 23:00/16.07.2024 deszcz 55 mm, porywy 110 km/h, grad. Dotyczy powiatów: wszystkie powiaty.

RSO Woj. małopolskie (wszystkie powiaty), IMGW-PIB wydał ostrzeżenie drugiego stopnia o burzach

Uwagi Ostrzeżenie może być podniesione na wyższy stopień.

Zjawisko/Stopień zagrożenia Upał/1

Obszar (w nawiasie numer ostrzeżenia dla powiatu) powiaty: nowosądecki(116), nowotarski(120), Nowy Sącz(100)

Ważność od godz. 12:00 dnia 16.07.2024 do godz. 19:00 dnia 16.07.2024

Prawdopodobieństwo 85%

Przebieg Prognozuję się upał. Temperatura maksymalna około 30°C.

SMS IMGW-PIB OSTRZEŻGA: UPĄŁ/1 małopolskie (3 powiaty) od 12:00/16.07 do 19:00/16.07.2024 temp. maks. 30 st. Dotyczy powiatów: nowosądecki, nowotarski i Nowy Sącz.

RSO Woj. małopolskie (3 powiaty), IMGW-PIB wydał ostrzeżenie pierwszego stopnia o upałach

Uwagi Brak.

Zjawisko/Stopień zagrożenia Upał/2 ZMIANA

Obszar (w nawiasie numer ostrzeżenia dla powiatu) powiaty: dąbrowski(83), gorlicki(100), tarnowski(82), Tarnów(82)

Ważność od godz. 13:06 dnia 13.07.2024 do godz. 20:30 dnia 17.07.2024

Prawdopodobieństwo 80%

Przebieg Prognozuje się upały. Temperatura maksymalna od 32°C do 35°C. Temperatura minimalna w nocy od 17°C do 23°C.

SMS IMGW-PIB OSTRZEŻA: UPAŁ/2 małopolskie (4 powiaty) od 13:06/13.07 do 20:30/17.07.2024 temp. maks 32-35st, temp min 17-23st. Dotyczy powiatów: dąbrowski, gorlicki, tarnowski i Tarnów.

RSO Woj. małopolskie (4 powiaty), IMGW-PIB wydał ostrzeżenie drugiego stopnia o upałach

Uwagi Możliwość podniesienia stopnia zagrożenia. Ostrzeżenie może być kontynuowane.

Zjawisko/Stopień zagrożenia Upał/2

Obszar (w nawiasie numer ostrzeżenia dla powiatu) powiaty: bocheński(84), brzeski(86), chrzanowski(86), krakowski(85), Kraków(86), limanowski(104), miechowski(85), myślenicki(96), olkuski(85), **oświęcimski(91)**, proszowicki(84), suski(106), wadowicki(98), wielicki(85)

Ważność od godz. 14:00 dnia 15.07.2024 do godz. 19:00 dnia 16.07.2024

Prawdopodobieństwo 75%

Przebieg Prognozuje się upały. Temperatura maksymalna w dzień od 30°C do 33°C. Temperatura minimalna w nocy od 18°C do 20°C.

SMS IMGW-PIB OSTRZEŻA: UPAŁ/2 małopolskie (14 powiatów) od 14:00/15.07 do 19:00/16.07.2024 temp. maks 33 st, temp min 18 st. Dotyczy powiatów: bocheński, brzeski, chrzanowski, krakowski, Kraków, limanowski, miechowski, myślenicki, olkuski, **oświęcimski**, proszowicki, suski, wadowicki i wielicki.

RSO Woj. małopolskie (14 powiatów), IMGW-PIB wydał ostrzeżenie drugiego stopnia o upałach

Uwagi Ostrzeżenie może być kontynuowane.

Opracowanie niniejsze i jego format, jako przedmiot prawa autorskiego podlega ochronie prawnej, zgodnie z przepisami ustawy z dnia 4 lutego 1994r o prawie autorskim i prawach pokrewnych (dz. U. z 2006 r. Nr 90, poz. 631 z późn. zm.).

Wszelkie dalsze udostępnianie, rozpowszechnianie (przedruk, kopiowanie, wiadomość sms) jest dozwolone wyłącznie w formie dosłownej z bezwzględnym wskazaniem źródła informacji tj. IMGW-PIB.

O wszelkich zdarzeniach mających istotne znaczenie dla bezpieczeństwa ludzi i podjętych działaniach oraz ewentualnych szkodach, proszę informować Powiatowe Centrum Zarządzania Kryzysowego w Oświęcimiu nr tel. 33/ 844 89 80, lub Stanowisko Kierowania Państwowej Straży Pożarnej w Oświęcimiu tel. 112, 998 lub Komendę Powiatową Policji w Oświęcimiu tel. 47 832 62 80.

Otrzymują:

1. Miejskie i Gminne Centra Zarządzania Kryzysowego Powiatu Oświęcimskiego.
2. KPP w Oświęcimiu.
3. Wydział Inwestycji i Dróg w Oświęcimiu.
4. PSP w Oświęcimiu.
5. PSSE w Oświęcimiu.
6. PIW w Oświęcimiu.
7. Rejon Energetyczny Kęty.
8. Dyspozytor SYNTHOS.
9. ZOZ w Oświęcimiu.
10. PINB w Oświęcimiu.
11. Kierownik Biura SOZ.
12. Agencja Komunalna w Brzeszczach.

13. GDDKiA – Rejon Wadowice.
14. ZDW w Krakowie.
15. PGW WP Nadzór wodny w Oświęcimiu.
16. Rozdzielnia Gazu w Oświęcimiu.
17. Rozdzielnia Gazu w Kętach.
18. GZWiK w Przeciszowie.
19. WKU Oświęcim.
20. PCPR Oświęcim.
21. Pogotowia Ratunkowe Kraków, Oświęcim.
22. Straże Miejskie w Powiecie.
23. MZK w Oświęcimiu.
24. Firmy: Alprotech, Kop-Mat, ZUK.