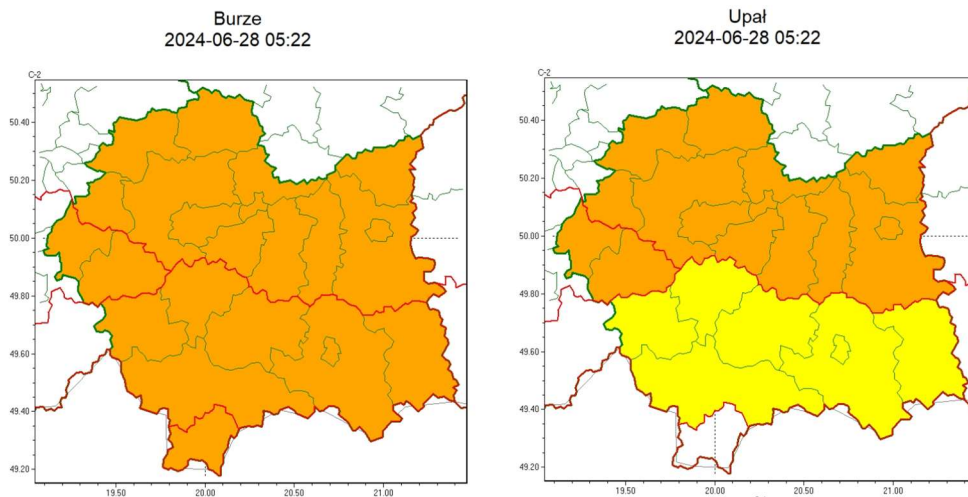


wg rozdzielnika

Zasięg ostrzeżeń w województwie



**WOJEWÓDZTWO MAŁOPOLSKIE
OSTRZEŻENIA METEOROLOGICZNE ZBIORCZO NR 196
WYKAZ OBOWIĄZUJĄCYCH OSTRZEŻEŃ
o godz. 05:22 dnia 28.06.2024**

Zjawisko/Stopień zagrożenia Burze/2

Obszar (w nawiasie numer ostrzeżenia dla powiatu) powiaty: bocheński(71), brzeski(71), chrzanowski(73), dąbrowski(74), gorlicki(92), krakowski(73), Kraków(74), limanowski(91), miechowski(74), myślenicki(84), nowosądecki(102), nowotarski(105), Nowy Sącz(86), olkuski(73), **oświęcimski(78)**, proszowicki(73), suski(93), tarnowski(72), Tarnów(72), tatrzański(106), wadowicki(86), wielicki(74)

Ważność od godz. 10:00 dnia 28.06.2024 do godz. 24:00 dnia 28.06.2024

Prawdopodobieństwo 80%

Przebieg Prognozowane są burze, którym miejscami będą towarzyszyć bardzo silne opady deszczu od 30 mm do 50 mm oraz porywy wiatru do 75 km/h, lokalnie do 90 km/h. Lokalnie grad.

SMS IMGW-PIB OSTRZEGA: BURZE/2 małopolskie (wszystkie powiaty) od 10:00/28.06 do 24:00/28.06.2024 deszcz 50 mm, porywy 90 km/h, grad. Dotyczy powiatów: wszystkie powiaty.

RSO Woj. małopolskie (wszystkie powiaty), IMGW-PIB wydał ostrzeżenie drugiego stopnia o burzach

Uwagi Brak.

Zjawisko/Stopień zagrożenia Upał/1

Obszar (w nawiasie numer ostrzeżenia dla powiatu) powiaty: gorlicki(90), limanowski(89), myślenicki(82), nowosądecki(100), nowotarski(103), Nowy Sącz(84), suski(91)

Ważność od godz. 12:30 dnia 27.06.2024 do godz. 20:00 dnia 28.06.2024

Prawdopodobieństwo 70%

Przebieg Prognozuje się upał. Temperatura maksymalna w dzień od 28°C do 31°C. Temperatura minimalna w nocy około 14°C.

SMS IMGW-PIB OSTRZEGA: UPAŁ/1 małopolskie (7 powiatów) od 12:30/27.06 do 20:00/28.06.2024 temp. maks 28-31st.C, temp. min ok.14st.C. Dotyczy powiatów: gorlicki, limanowski, myślenicki, nowosądecki, nowotarski, Nowy Sącz i suski.

RSO Woj. małopolskie (7 powiatów), IMGW-PIB wydał ostrzeżenie pierwszego stopnia o upałach

Uwagi Ostrzeżenie może być kontynuowane.

Zjawisko/Stopień zagrożenia Upał/2

Obszar (w nawiasie numer ostrzeżenia dla powiatu) powiaty: bocheński(69), brzeski(69), chrzanowski(71), dąbrowski(72), krakowski(71), Kraków(72), miechowski(72), olkuski(71), proszowicki(71), tarnowski(70), Tarnów(70), wielicki(72)

Ważność od godz. 12:30 dnia 26.06.2024 do godz. 20:00 dnia 28.06.2024

Prawdopodobieństwo 85%

Przebieg Prognozuje się upały. Temperatura maksymalna w dzień od 30°C do 33°C. Temperatura minimalna w nocy od 18°C do 20°C.

SMS IMGW-PIB OSTRZEGA: UPAŁ/2 małopolskie (12 powiatów) od 12:30/26.06 do 20:00/28.06.2024 temp. maks 33 st, temp min 18 st. Dotyczy powiatów: bocheński, brzeski, chrzanowski, dąbrowski, krakowski, Kraków, miechowski, olkuski, proszowicki, tarnowski, Tarnów i wielicki.

RSO Woj. małopolskie (12 powiatów), IMGW-PIB wydał ostrzeżenie drugiego stopnia o upałach

Uwagi Ostrzeżenie może być kontynuowane.

Zjawisko/Stopień zagrożenia Upał/2

Obszar (w nawiasie numer ostrzeżenia dla powiatu) powiaty: **oświęcimski(76)**, wadowicki(84)

Ważność od godz. 12:30 dnia 26.06.2024 do godz. 18:00 dnia 28.06.2024

Prawdopodobieństwo 80%

Przebieg Prognozuje się upały. Temperatura maksymalna w dzień od 29°C do 32°C. Temperatura minimalna w nocy od 17°C do 20°C.

SMS IMGW-PIB OSTRZEGA: UPAŁ/2 małopolskie (2 powiaty) od 12:30/26.06 do 18:00/28.06.2024 temp. maks 29-32st.C, temp min 17-20st.C. Dotyczy powiatów: oświęcimski i wadowicki.

RSO Woj. małopolskie (2 powiaty), IMGW-PIB wydał ostrzeżenie drugiego stopnia o upałach

Uwagi Ostrzeżenie może być kontynuowane.

Wszelkie dalsze udostępnianie, rozpowszechnianie (przedruk, kopiowanie, wiadomość sms) jest dozwolone wyłącznie w formie dosłownej z bezwzględny wskazaniami źródła informacji tj. IMGW-PIB.

O wszelkich zdarzeniach mających istotne znaczenie dla bezpieczeństwa ludzi i podjętych działaniach oraz ewentualnych szkodach, proszę informować Powiatowe Centrum Zarządzania Kryzysowego w Oświęcimiu nr tel. 33/ 844 89 80, lub Stanowisko Kierowania Państwowej Straży Pożarnej w Oświęcimiu tel. 112, 998 lub Komendę Powiatową Policji w Oświęcimiu tel. 47 832 62 80.

Otrzymują:

1. Miejskie i Gminne Centra Zarządzania Kryzysowego Powiatu Oświęcimskiego.
2. KPP w Oświęcimiu.
3. Wydział Inwestycji i Dróg w Oświęcimiu.
4. PSP w Oświęcimiu.
5. PSSE w Oświęcimiu.
6. PIW w Oświęcimiu.
7. Rejon Energetyczny Kęty.
8. Dyspozytor SYNTHOS.
9. ZOZ w Oświęcimiu.
10. PINB w Oświęcimiu.
11. Kierownik Biura SOZ.
12. Agencja Komunalna w Brzeszczach.
13. GDDKiA – Rejon Wadowice.
14. ZDW w Krakowie.
15. PGW WP Nadzór wodny w Oświęcimiu.
16. Rozdzielnia Gazu w Oświęcimiu.
17. Rozdzielnia Gazu w Kętach.
18. GZWiK w Przeciszowie.
19. WKU Oświęcim.
20. PCPR Oświęcim.
21. Pogotowia Ratunkowe Kraków, Oświęcim.
22. Straże Miejskie w Powiecie.
23. MZK w Oświęcimiu.
24. Firmy: Alprotech, Kop-Mat, ZUK.