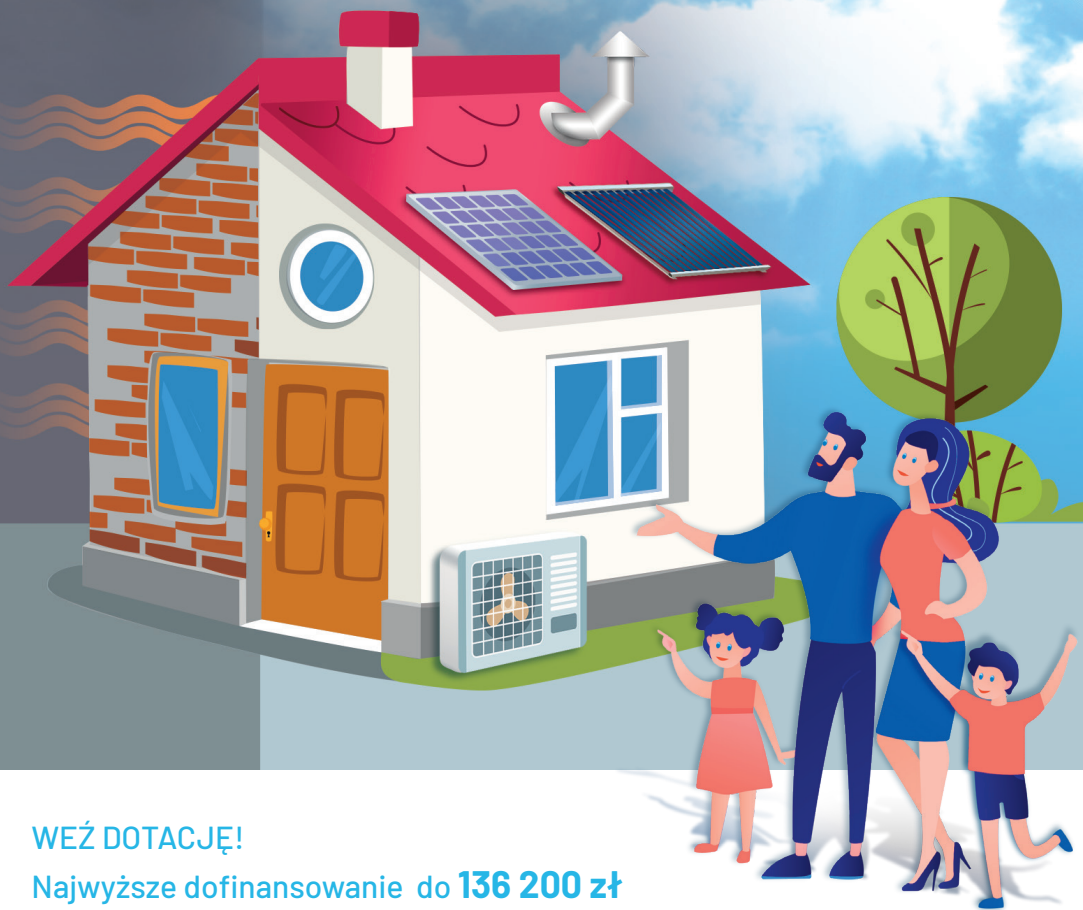


OCIEPLENIE DOMU, NOWE OGRZEWANIE to się opłaca!


czyste powietrze
zdrowy wybór

Twój wybór!



WEŹ DOTACJĘ!

Najwyższe dofinansowanie do **136 200 zł**

dla inwestycji z **KOMPLEKSOWĄ TERMOMODERNIZACJĄ**
jednorodzinne budynek mieszkalny



Ministerstwo
Klimatu i Środowiska



Narodowy Fundusz
Ochrony Środowiska
i Gospodarki Wodnej

czystepowietrze.gov.pl

ENERGIAPLUS to zaufany,
wieloletni partner wszelkich
Instytucji Publicznych w Polsce.
Spółka nieustannie od 2016 r.
aktywnie uczestniczy w rozwoju
OZE oraz poszerza świadomość
Odbiorców poprzez realizowane
spotkania gminne, domowe,
akcje społeczne, medialne i inne



**Gmina
Gdów**

Gdów, dnia 04.08.2023r.

List referencyjny

Praę wyrazić wysokie uznanie i satysfakcję z współpracy z firmą Energiaplus Sp. z o.o. Firma ta prowadzi punkt konsultacyjno-informacyjny programu Czyste Powietrze w ramach porozumienia zawartego pomiędzy Gminą Gdów a Wojewódzkim Funduszem Ochrony Środowiska i Gospodarki Wodnej w Krakowie.

Współpraca polega na udzielaniu informacji o Programie osobom zainteresowanym, w tym informacji o możliwości uzyskania dotacji z prefinansowaniem oraz opcji dofinansowania na zasadach kompleksowej termomodernizacji. Mieszkańcy otrzymują również kompleksową pomoc w procesie składania, uzupełniania i rozliczania wniosków o dofinansowanie.

Dodatkowo w ramach współpracy firma Energiaplus Sp. z o.o. prowadziła szkolenia informacyjne na temat PPCP z mieszkańcami i władzami Gminy.

WÓJT
Zbigniew Wojas



MIASTO I GMINA MORAWICA

Morawica, 09.08.2023r.

REFERENCJE

Miasto i Gmina Morawica potwierdza iż firma Energiaplus Sp. z o.o. poprowadziła zlecone spotkania informacyjne dla mieszkańców na temat Programu „Czyste Powietrze”, w dniach: 12.05.2022 r., 23.09.2022 r. oraz 17.02.2023 r.

Przygotowanie oraz prowadzenie spotkań informacyjnych odbyło się w sposób profesjonalny oraz w miłej atmosferze.

Na podstawie naszych doświadczeń polecamy firmę Energiaplus Sp. z o.o. do współpracy przy prowadzeniu spotkań w zakresie Programu „Czyste Powietrze”.

Z poważaniem

Z up. BURMISTRZA
Marcin Dziwosiński
Zastępca Burmistrza

PONAD 17 LAT
NA RYNKU

+20 TYSIĘCY
ZREALIZOWANYCH AUDYTÓW

+45 TYSIĘCY
UŚWIADOMIONYCH
ODBIORCÓW

O PROGRAMIE „CZYSTE POWIETRZE”

„Czyste Powietrze” to program dotacyjny, którego celem jest wsparcie finansowe mieszkańców w ociepleniu ich domów jednorodzinnych i wymianie ogrzewania.

Dzięki tym inwestycjom zmniejsza się zużycie energii oraz koszty ogrzewania. Zyskujesz też wyższy komfort życia i wygodę.

Dzięki programowi możliwa jest termomodernizacja budynków jednorodzinnych oraz zlikwidowanie starych i nieefektywnych źródeł ciepła na paliwo stałe będących główną przyczyną zanieczyszczenia powietrza.

Dostaniesz pieniądze na wymianę m.in. okien i drzwi, ocieplenie ścian i dachu, nowe źródło ciepła oraz inne niezbędne prace.

TWÓJ DOM PO OCIEPLENIU I WYMIANIE ŹRÓDŁA CIEPŁA MOŻE ZUŻYWAĆ NAWET DO 70% MNIJ ENERGIĘ NA OGRZEWANIE!

DLA KOGO DOFINANSOWANIE?

Z programu mogą skorzystać osoby, które posiadają dom jednorodzinny lub lokal mieszkalny wydzielony w takim domu oraz chcą wydawać mniej na ogrzewanie, żyć komfortowo, dbać o zdrowie i środowisko.

ILE MOŻNA OTRZYMAĆ?



**Ile dostaniesz dotacji? - To zależy od Twoich dochodów.
W programie obowiązuje zasada
- im niższe są Twoje dochody tym wyższa dotacja.**

Twój przeciętny miesięczny dochód na osobę w gospodarstwie domowym nie przekracza: **1 090 zł *** lub **1 526 zł ****

do **135 000 zł**
+ 1 200 zł na audyt energetyczny
NAJWYŻSZY POZIOM DOFINANSOWANIA

lub masz ustalone prawo do otrzymywania zasiłku stałego, zasiłku okresowego, zasiłku rodzinnego lub specjalnego zasiłku opiekuńczego

Twój przeciętny miesięczny dochód na osobę w gospodarstwie domowym nie przekracza: **1 894 zł *** lub **2 651 zł ****

do **99 000 zł**
+ 1 200 zł na audyt energetyczny
PODWYŻSZONY POZIOM DOFINANSOWANIA

Twój roczny dochód (dochód wnioskodawcy) nie przekracza **135 tysięcy zł**

do **66 000 zł**
+ 1 200 zł na audyt energetyczny
PODSTAWOWY POZIOM DOFINANSOWANIA

ULGA TERMOMODERNIZACYJNA

Rozliczając PIT możesz skorzystać z **ULGI TERMOMODERNIZACYJNEJ**. Ulgę termomodernizacyjną można łączyć z dofinansowaniem z Czystego Powietrza.



* dochód na jedną osobę w gospodarstwie domowym, w którym jest więcej niż jedna osoba [przykład: małżeństwo zarabiające z dwojgiem dzieci: suma zarobków w tym gospodarstwie nie przekracza 4 000,00 zł, stąd na każdego członka 4-osobowej rodziny przypada nie więcej niż 1 000,00 zł - Twój poziom dotacji może dochodzić do 136 200,00 zł]

** dochód w gospodarstwie domowym jednoosobowym

SPRAWDŹ JAKĄ DOTACJĘ MOŻESZ OTRZYMAĆ NA CAŁE PRZEDSIĘWZIĘCIE

Część 1 programu „Czyste Powietrze” dla PODSTAWOWEGO POZIOMU DOFINANSOWANIA						
Lp.	Rodzaj przedsięwzięcia	Próg dochodowy	Maksymalna kwota dotacji		Maksymalna kwota dotacji z kompleksową termomodernizacją	
			bez PV*	z PV	bez PV	z PV
1.	Wymiana źródła ciepła na pompę ciepła**** z termomodernizacją	135 000 zł/rok	35 000 zł	41 000 zł	60 000 zł	66 000 zł
2.	Wymiana źródła ciepła na inne źródło z termomodernizacją		25 000 zł	31 000 zł	50 000 zł	56 000 zł
3.	Termomodernizacja		13 000 zł	N/D	33 000 zł	N/D

Część 2 programu „Czyste Powietrze” dla PODWYŻSZONEGO POZIOMU DOFINANSOWANIA						
Lp.	Rodzaj przedsięwzięcia	Próg dochodowy	Maksymalna kwota dotacji		Maksymalna kwota dotacji z kompleksową termomodernizacją	
			bez PV	z PV	bez PV	z PV
1.	Wymiana źródła ciepła na pompę ciepła**** z termomodernizacją	2 651 zł** i 1 894 zł***	50 000 zł	59 000 zł	90 000 zł	99 000 zł
2.	Wymiana źródła ciepła na inne źródło z termomodernizacją		32 000 zł	41 000 zł	72 000 zł	81 000 zł
3.	Termomodernizacja		25 000 zł	N/D	48 000 zł	N/D

Część 3 programu „Czyste Powietrze” dla NAJWYŻSZEGO POZIOMU DOFINANSOWANIA						
Lp.	Rodzaj przedsięwzięcia	Próg dochodowy	Maksymalna kwota dotacji		Maksymalna kwota dotacji z kompleksową termomodernizacją	
			bez PV	z PV	bez PV	z PV
1.	Wymiana źródła ciepła na pompę ciepła**** z termomodernizacją	1 526 zł** i 1 090 zł***	70 000 zł	79 000 zł	120 000 zł	135 000 zł
2.	Wymiana źródła ciepła na inne źródło z termomodernizacją		50 000 zł	59 000 zł	100 000 zł	115 000 zł
3.	Termomodernizacja		40 000 zł	N/D	70 000 zł	N/D

*PV – mikroinstalacja fotowoltaiczna

** dochód w gospodarstwie domowym jednoosobowym

*** dochód na jedną osobę w gospodarstwie domowym, w którym jest więcej niż jedna osoba

**** dot. pompy ciepła typu powietrze-woda albo gruntowej pompy ciepła

Warunkiem otrzymania dofinansowania do przedsięwzięcia z KOMPLEKSOWĄ TERMO-MODERNIZACJĄ będzie przeprowadzenie audytu energetycznego.

Dofinansowanie **audytu energetycznego** budynku do kwoty 1 200 zł, nie będzie wliczane do limitu maksymalnej wartości dofinansowania.

Kompleksowa termomodernizacja w rozumieniu Programu to przedsięwzięcie, w wyniku realizacji którego nastąpi zmniejszenie zapotrzebowania na energię użytkową (EU) budynku:

- do wartości nie większej niż 80 kWh/(m²*rok)
- lub
- o minimum 40%.



TERAZ wyższa dotacja na materiały i urządzenia – skorzystaj z tej szansy!

plus nawet do **100% dofinansowania** na docieplenie domu i wymianę stolarki

do 22 200 zł
na podłączenie
do sieci
ciepłowniczej
wraz z przyłączem



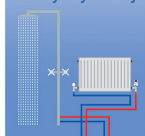
do 18 500 zł
na kotłownię
gazową



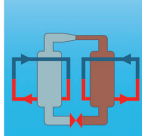
do 20 400 zł
na kocioł
na pellet
drzewny



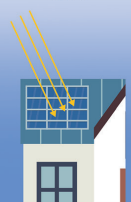
do 20 400 zł
na instalację
centralnego
ogrzewania oraz
instalację ciepłej
wody użytkowej



do 16 700 zł
na wentylację
mechaniczną
z odzyskiem ciepła



do 15 000 zł
na PV



Maksymalne dotacje dla wybranych kategorii kosztów kwalifikowanych w programie „CZYSTE POWIETRZE”

NAZWA KOSZTU	Podstawowy poziom dofinansowania łącznie do 66 000 zł kompleksowa termomodernizacja z PV		Podwyższony poziom dofinansowania łącznie do 99 000 zł kompleksowa termomodernizacja z PV		Najwyższy poziom dofinansowania łącznie do 135 000 zł kompleksowa termomodernizacja z PV	
	Maksymalna intensywność dofinansowania (procent faktycznie poniesionych kosztów netto)	Maksymalna kwota dotacji (zł)	Maksymalna intensywność dofinansowania (procent faktycznie poniesionych kosztów netto)	Maksymalna kwota dotacji (zł)	Maksymalna intensywność dofinansowania (procent faktycznie poniesionych kosztów netto)	Maksymalna kwota dotacji (zł)
Audyty energetyczny	100%	1 200	100%	1 200	100%	1 200
Podłączenie do sieci ciepłowniczej wraz z przyłączem	55%	12 200	80%	17 800	100%	22 200
Pompa ciepła powietrze/woda	40%	12 600	70%	22 000	100%	31 500
Pompa ciepła powietrze/woda (o podwyższonej klasie efektywności)	55%	19 400	80%	28 100	100%	35 200
Pompa ciepła powietrze/powietrze	40%	4 400	70%	7 800	100%	11 100
Gruntowa pompa ciepła (o podwyższonej klasie efektywności)	55%	28 000	80%	40 700	100%	50 900
Kocioł gazowy kondensacyjny	40%	6 100	70%	10 700	100%	15 300
Kotłownia gazowa	45%	8 300	70%	13 900	100%	18 500
Kocioł olejowy kondensacyjny	40%	7 400	70%	13 000	100%	18 500
Kocioł zgazowujący drewno*	40%	6 600	70%	11 700	100%	16 700
Kocioł zgazowujący drewno (podwyższony standard)	45%	9 000	70%	14 300	100%	20 400
Kocioł na pellet drzewny*	40%	5 600	70%	9 700	100%	13 900
Kocioł na pellet drzewny (podwyższony standard)	45%	9 100	70%	14 300	100%	20 400
Ogrzewanie elektryczne	40%	5 600	70%	9 700	100%	13 900
Instalacja co i cwu	40%	8 100	70%	14 300	100%	20 400
Wentylacja mechaniczna z odzyskiem ciepła	40%	6 700	70%	11 700	100%	16 700
Mikroinstalacja fotowoltaiczna	40%	6 000	70%	9 000	100%	15 000

Koszty termomodernizacji: ocieplenie przegród, wymiana okien, drzwi zewnętrznych, bram garażowych nie mają limitu kwotowego i są dofinansowane % do poniesionych kosztów netto.